

SCELTE EDUCATIVE

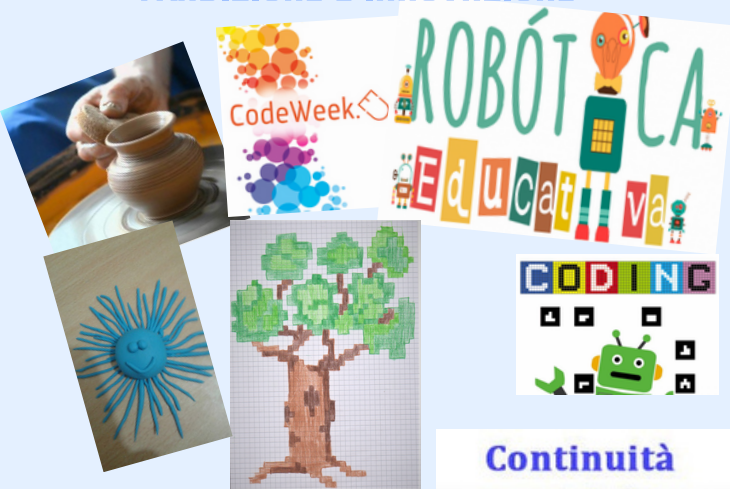
I percorsi educativi e formativi sono proposti attraverso attività volte a promuovere:

ACCOGLIENZA



INCLUSIONE

TRADIZIONE E INNOVAZIONE



Continuità



ATTIVITA' SPORTIVE



...E DIDATTICHE

L'Offerta formativa è qualificata, potenziata e arricchita anche da attività di laboratorio, progetti integrati nel curricolo e con il territorio, da visite guidate e viaggi di istruzione.

Aree progettuali

- Educazione all'affettività
- Educazione alla salute
- Educazione ambientale
- Educazione alla sicurezza stradale
- Educazione alla legalità
- Intercultura
- Alfabetizzazione alunni stranieri
- Potenziamento e/o recupero delle competenze di base
- Continuità con la Scuola dell'Infanzia e con la Scuola Secondaria di primo grado
- Progetto nazionale "Scuola Attiva Kids"
- Progetto "Frutta nelle scuole"
- Progetto "Latte nelle Scuole"
- Promozione della lettura e della scrittura
- Pensiero computazionale, coding e robotica educativa
- Progetti PON



La versione integrale del Piano Triennale dell'Offerta Formativa, Triennio 2022/2025 è pubblicata nel sito web dell'istituto

www.istitutocomprensivocutrofiano.edu.it



ISTITUTO COMPRENSIVO

"DON BOSCO"

Scuola dell'Infanzia - Scuola Primaria -
Secondaria di I grado con indirizzo musicale
CUTROFIANO e SOGLIANO CAVOUR (LE)



Le domande di iscrizione devono essere inoltrate online [dal 9 al 30 gennaio 2023](http://www.iscrizioni.istruzione.it) tramite il portale www.iscrizioni.istruzione.it

Il nostro Istituto offre un servizio di supporto alle famiglie per la compilazione delle domande.

ORARIO di SEGRETERIA:

- tutti i giorni ore 10:00 - 12:00
- martedì ore 15:00 - 17:00

LE NOSTRE SEDI

L'Istituto Comprensivo "Don Bosco"
risulta costituito da
tre Plessi di Scuola Primaria



ORGANIZZAZIONE ORARIA



TEMPO NORMALE

DISCIPLINE	29/30 ORE SETTIMANALI		
	CLASSI PRIMA, SECONDA	CLASSE TERZA	CLASSI QUARTA, QUINTA
ITALIANO	8	7	7
STORIA	2	2	2
GEOGRAFIA	2	2	2
MATEMATICA	7	7	7
SCIENZE	2	2	2
TECNOLOGIA	1	1	1
MUSICA	1	1	1
ARTE E IMMAGINE	1	1	1
EDUCAZIONE FISICA	1	1	2
INGLESE	2	3	3
RELIGIONE CATTOLICA	2	2	2
TOTALE	29	29	30

TEMPO PIENO

DISCIPLINE	40 ORE SETTIMANALI		
	CLASSI PRIMA, SECONDA	CLASSE TERZA	CLASSI QUARTA, QUINTA
ITALIANO	8	8	7
STORIA	2	2	2
GEOGRAFIA	2	2	2
MATEMATICA	8	7	7
SCIENZE	2	2	2
TECNOLOGIA	1	1	1
MUSICA	1	1	1
ARTE E IMMAGINE	1	1	1
EDUCAZIONE FISICA	1	1	2
INGLESE	2	3	3
RELIGIONE CATTOLICA	2	2	2
MENSA E DOPOMENSA	10	10	10
TOTALE	40	40	40



Plesso
"DON MILANI"
via Catania
CUTROFIANO



Plesso
"V.M.MASELLI"
via Umberto I
CUTROFIANO



Plesso
"Mons.G.Palamà"
via V.Veneto
SOGLIANO

In tutti i corsi è garantito l'insegnamento trasversale di **EDUCAZIONE CIVICA** per complessive **33 ore annuali**.

Il **tempo "normale"** è articolato in **29 ore** settimanali con potenziamento di Inglese e Matematica nelle classi prime e di Italiano e Matematica nelle altre classi. Nelle classi quarte e quinte l'orario si articola su **30 ore** settimanali perché si faranno 2 ore di Ed. Fisica.

ORARIO SETTIMANALE:

- dal lunedì al venerdì 8:15 - 13:15 (I-II-III)
sabato 8:15 - 12:15
- dal lunedì al sabato 8:15 - 13:15 (IV e V)

Il **tempo "pieno"** è articolato in **40 ore** settimanali distribuite in 5 giorni (dal Lunedì al Venerdì) con fruizione della mensa. Dopo la mensa i bambini sono coinvolti in attività ludiche, laboratoriali e ricreative.

ORARIO SETTIMANALE:

- dal lunedì al venerdì 8:15 - 16:15