

# SCELTE EDUCATIVE

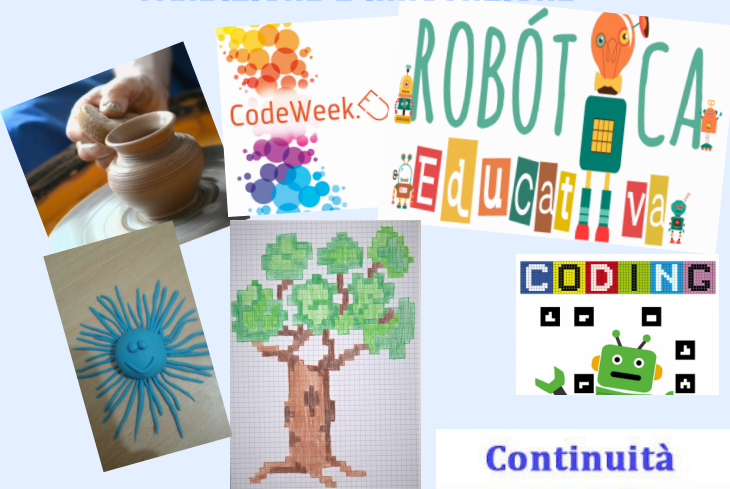
I percorsi educativi e formativi sono proposti attraverso attività volte a promuovere:

## ACCOGLIENZA



## INCLUSIONE

## TRADIZIONE E INNOVAZIONE



## Continuità



## ATTIVITA' SPORTIVE



# ...E DIDATTICHE

L'Offerta formativa è qualificata, potenziata e arricchita anche da attività di laboratorio, progetti integrati nel curricolo e con il territorio, da visite guidate e viaggi di istruzione.

## Aree progettuali

- Educazione all'affettività
- Educazione alla salute
- Educazione ambientale
- Educazione alla sicurezza stradale
- Educazione alla legalità
- Intercultura
- Alfabetizzazione alunni stranieri
- Potenziamento e/o recupero delle competenze di base
- Continuità con la Scuola dell'Infanzia e con la Scuola Secondaria di primo grado
- Progetto nazionale "Scuola Attiva Kids"
- Progetto "Frutta nelle scuole"
- Progetto "Latte nelle Scuole"
- Promozione della lettura e della scrittura
- Pensiero computazionale, coding e robotica educativa
- Progetti PON



La versione integrale del Piano Triennale dell'Offerta Formativa, Triennio 2019/2022 è pubblicata nel sito web dell'istituto

[www.istitutocomprensivocutrofiano.edu.it](http://www.istitutocomprensivocutrofiano.edu.it)



## ISTITUTO COMPRENSIVO

## "DON BOSCO"

Scuola dell'Infanzia - Scuola Primaria -  
Secondaria di I grado con indirizzo musicale  
CUTROFIANO e SOGLIANO CAVOUR (LE)



Le domande di iscrizione devono essere inoltrate online [dal 4 al 28 gennaio 2022](http://dal4al28gennaio2022) tramite il portale [www.iscrizioni.istruzione.it](http://www.iscrizioni.istruzione.it)

Il nostro Istituto offre un servizio di supporto alle famiglie per la compilazione delle domande.

ORARIO di SEGRETERIA:

- tutti i giorni ore 10:00 - 12:00
- martedì ore 15:00 - 17:00

# LE NOSTRE SEDI

L'Istituto Comprensivo "Don Bosco" risulta costituito da tre Plessi di Scuola Primaria



## ORGANIZZAZIONE ORARIA



### TEMPO NORMALE

DISCIPLINE	29 ORE SETTIMANALI	
	CLASSI PRIMA SECONDA	CLASSI TERZA, QUARTA, QUINTA
ITALIANO	8	7
STORIA	2	2
GEOGRAFIA	2	2
MATEMATICA	7	7
SCIENZE	2	2
TECNOLOGIA	1	1
MUSICA	1	1
ARTE E IMMAGINE	1	1
EDUCAZIONE FISICA	1	1
INGLESE	2	3
RELIGIONE CATTOLICA	2	2
Totale	29	29

### TEMPO PIENO

DISCIPLINE	40 ORE SETTIMANALI	
	CLASSI PRIMA, SECONDA	CLASSI TERZA, QUARTA, QUINTA
ITALIANO	8	8
STORIA	2	2
GEOGRAFIA	2	2
MATEMATICA	8	7
SCIENZE	2	2
TECNOLOGIA	1	1
MUSICA	1	1
ARTE E IMMAGINE	1	1
EDUCAZIONE FISICA	1	1
INGLESE	2	3
RELIGIONE CATTOLICA	2	2
MENSA E DOPOMENSA	10	10
Totale	40	40

Plesso  
"DON MILANI"  
via Catania  
CUTROFIANO



Plesso  
"V.M.MASELLI"  
via Umberto I  
CUTROFIANO



Plesso  
"Mons.G.Palamà"  
via V.Veneto  
SOGLIANO



In tutti i corsi è garantito l'insegnamento trasversale di **EDUCAZIONE CIVICA** per complessive **33 ore annuali**.

Il **tempo "normale"** è articolato in 29 ore settimanali con potenziamento di inglese e Matematica nelle classi prime e di Italiano e Matematica nelle altre classi.

#### ORARIO SETTIMANALE:

- dal lunedì al venerdì 8:15 - 13:15
- sabato 8:15 - 12:15

Il **tempo "pieno"** è articolato in 40 ore settimanali distribuite in 5 giorni (dal Lunedì al Venerdì) con fruizione della mensa. Dopo la mensa i bambini sono coinvolti in attività ludiche, laboratoriali e ricreative.

#### ORARIO SETTIMANALE:

- dal lunedì al venerdì 8:15 - 16:15